

CENTRO IPPICO BIELLESE “IL RONCO”

Cascina Ronco, 13 - MASSAZZA (BI)

DOMENICA 29 MARZO 2009

INIZIO GARE ORE 10,00 (su più campi)

DRESSAGE:

CAT DI AVVIAMENTO AL DRESSAGE (*)	€25 - €10 per tesserati LISE
CAT E 100	€30 - €15 per tesserati LISE
CAT E 210	€30 - €15 per tesserati LISE
CAT F 100	€30 - €15 per tesserati LISE

SALTO OSTACOLI:

CAT 60 di precisione	€25 - €10 per tesserati LISE
CAT 80 di precisione	€25 - €10 per tesserati LISE
CAT 100 di precisione	€30 - €15 per tesserati LISE
CAT 110 di precisione	€30 - €15 per tesserati LISE
CAT 115 a tempo	€35 - €15 per tesserati LISE

A seguire:

PONY GAMES

Cat. A1 (con accompagnatore a piedi)	€15 - €10 per tesserati LISE
Cat. A2 (gimcana)	€25 - €10 per tesserati LISE

(*) La categoria di avviamento al dressage è una E100 semplificata, ovvero grafico della E100 da eseguire al trotto battuto invece che di scuola e parti al galoppo da eseguire al trotto di scuola. Per chi si iscrivesse a questa categoria e decidesse durante l'esecuzione di tentare le parti al galoppo con buona riuscita, avrà un punteggio aggiuntivo

E' obbligatoria la tenuta di gara o la divisa della scuderia di appartenenza.

I cavalieri dovranno essere muniti di autorizzazione per montare LISE di 3[^],2[^].1[^] categoria per l'anno in corso.

Per coloro che si tessereranno il giorno della gara, il costo del tesseramento LISE, valido per tutto il 2009) è ridotto al 50% ed è ricompreso nella quota di iscrizione. Il restante 50% sarà a carico di LISE.

Il concorso, riconosciuto dalla Lega Italiana Sport Equestri, si svolgerà secondo i Regolamenti LISE (dressage e salto ostacoli).

Il Comitato Organizzatore non si assume nessuna responsabilità, per quanto riguarda incidenti di qualsiasi genere che si verificassero a uomini, cavalli o cose durante il concorso.

ISCRIZIONI:

Le iscrizioni dovranno pervenire entro il 26 marzo al seguente numero di fax: 0119671562, oppure via e-mail : ippica.lacaramella@libero.it

PREMI:

- premi ai primi tre classificati di ogni categoria
- oggetti per tutte le categorie

STRUTTURE:

Campo gara salto ostacoli in sabbia m.90x60 – campo gara dressage in sabbia silicea m.60x20 a 12 lettere

2 campi prova in sabbia silicea, di cui uno coperto in caso di maltempo.

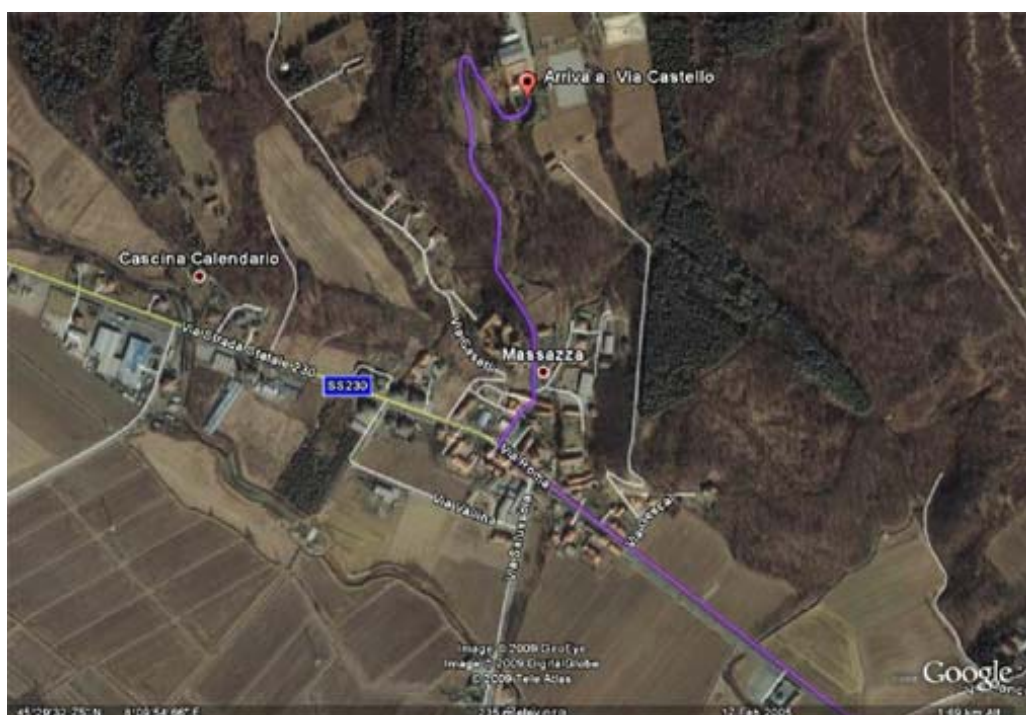
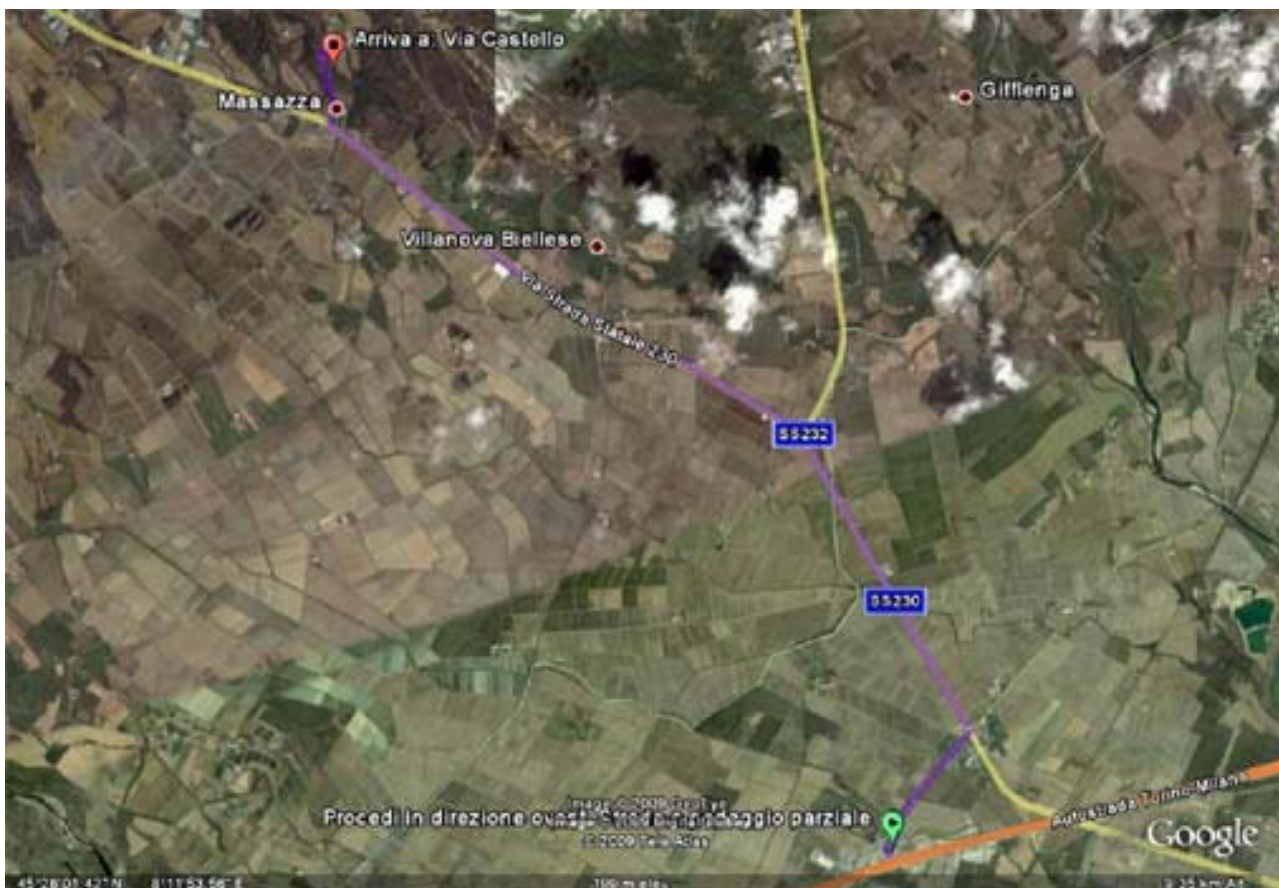
Sono disponibili box fino ad esaurimento: costo giornaliero del box €30 con lettiera in truciolo e €50 forfettario per 2 giorni.

Servizio di ambulanza per tutta la durata del concorso - Veterinario reperibile.

SERVIZIO BAR E RISTORAZIONE.



COME RAGGIUNGERCI:



- All'uscita Carisio dell'Autostrada A4 TO-MI procedi a dx sulla SP3 direzione Biella
- Alla rotonda svolta a sx sulla SS230 direzione Biella
- Alla successiva rotonda procedi dritto sulla SS230 direzione Biella
- Arrivato a Massazza svolta a dx in Via Castello
- Tieni la sinistra per il C.I.B. "Il Ronco"

